

## 華梵大學之香港學生赴臺個人申請、聯合分發及獨招

### 升學管道方式

項目/方式	個人申請	聯合分發	獨立招生
立意原則	1. 強調學生學習潛力 2. 提供學生適性學習 3. 透過多元管道入學	1. 著重智育成績表現 2. 公平公正入學標準 3. 具指標性統一入學	1. 提供學生適性學習 2. 多元管道入學方式 3. 學校系所特色
適用對象	1. 在學特殊表現 2. 術科成績優秀 3. 師長推薦	1. 無特殊表現 2. 學習成果以學科測驗呈現	1. 師長推薦者 2. 學習獨立自主者 3. 中學畢業或同等學歷
報名方式	1. 上網填報與審查資料 2. 備妥資料檢送海華 3. 海華轉送各校系審查	1. 上網填報與志願 2. 備妥資料檢送海華 3. 繳交學歷證件及文憑	1. 網路報名 2. 各中學升學輔導室
報名時間	11月中旬至12月底	2月中至3月中旬	1月至7月下旬
報名地點	海華服務基金	海華服務基金	華梵大學
成績採計	依校系規定上傳之備審資料評比	依簡章採計各類成績最佳化組合	1. 中學成績(高中) 2. 個人讀書計畫及簡歷 3. 其他有利審查資料(如社團經驗或得獎)
志願選填	4個	70個	1個
放榜日期	3月底	7月底	8月下旬

備註：

華梵大學 106 學年度起香港來臺入學生，凡香港中學校長推薦者，提供大四生創業及就學基金新台幣壹拾萬元獎勵。(入學管道「個人申請」或本校「獨立招生」者均適用)。

# 華梵大學

Huafan University

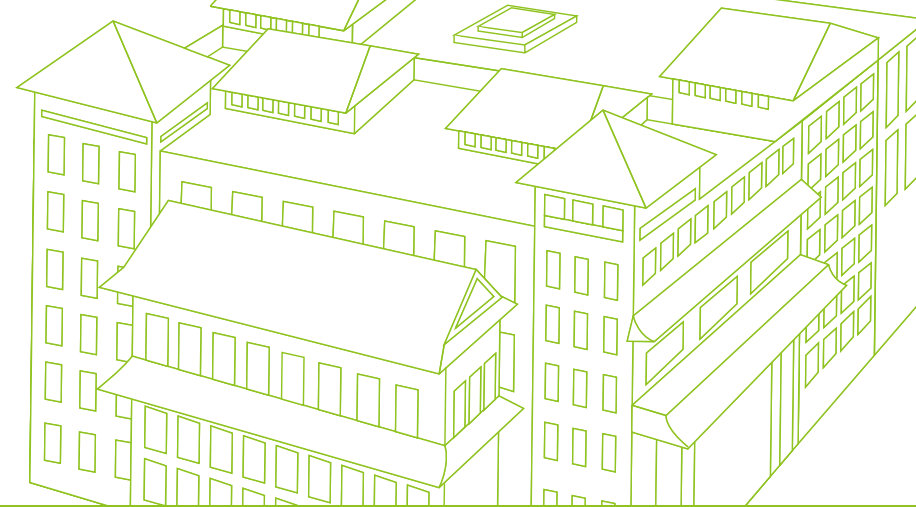
華梵大學  
1963年



@新北市石碇

30分鐘到臺北101、公館

# 目錄



2 境外生學士班/研究所入學管道資訊  
Admissions for Overseas Chinese & International Students

8 工程暨管理學院  
College of Engineering and Management

15 文學院  
College of Liberal Arts

23 藝術設計學院  
College of Arts and Design

31 佛教學院  
College of Buddhism





# 簡史

本校創辦於1990年，原名華梵工學院，1993年更名為華梵人文科技學院，1997年復經教育部核准改名為華梵大學。創辦人曉雲法師，為佛教界大德比丘尼，集教育家、宗教家、藝術家於一身，提倡重視德育的覺性教育。校區位於臺灣新北市石碇區，景色優美，為一森林大學。

Huafan is proud to be the first university founded by the Buddhist community among the Chinese-speaking countries. The University has incorporated the ideals of both Chinese education and Buddhist culture into its curricula. It was established by the Ven. Hiu Wan, artist and educator, in 1990, as Huafan Institute of Technology, reorganized as Huafan College of Humanities and Technology in 1993, and then in 1997 was accredited its present status of a full-fledged university. Located in the rural area outside of Taipei, Huafan prides itself on its sublime educational ideals, its energetic teaching faculty, and its serene mountainous surroundings.

## 系所學程 Programs

**文學院**  
College of Liberal Arts



東方人文思想研究所 (含碩士、博士班)、中國文學系 (含學士、碩士班)  
外國語文學系 (含學士、碩士班)、哲學系 (含學士、碩士班)

■ College of Liberal Arts: Chinese Literature (bachelor & master programs), Foreign Languages and Literature (bachelor & master programs), Philosophy (bachelor & master programs), and Asian Humanities (master and doctoral programs).

**工程暨管理學院**  
College of Engineering and Management



機電工程學系 (含學士、碩士、博士班)、電子工程學系 (含學士、碩士班)  
工業工程與經營資訊學系 (含學士、碩士班)、資訊管理學系 (含學士、碩士班)

■ College of Engineering and Management: Mechatronic Engineering (bachelor, master, & doctoral programs), Electronic Engineering (bachelor & master programs), Industrial Engineering and Management Information (bachelor & master programs), and Information Management (bachelor & master programs).

**藝術設計學院**  
College of Arts and Design



建築學系 (含學士、碩士班)、工業設計學系 (含學士、碩士班)  
美術與文創學系 (含學士、碩士班)、環境與防災設計學系 (含學士、碩士班)

■ College of Arts and Design: Architecture (bachelor & master programs), Industrial Design (bachelor & master programs), Fine Arts & Culture Creative Design (bachelor & master programs), and Environmental and Hazards-Resistant Design (bachelor & master programs).

**佛教學院**  
College of Buddhism



佛教學系 ( Department of Buddhist Studies )

■ College of Buddhism : Buddhist Studies (bachelor).

華梵大學校訓：德，智，能，仁。

University Motto: Virtue, Wisdom, Competence, Benevolence.

## 2006~2014年連續9年獲臺灣教育部評選為教學卓越大學

Awarded by Taiwan's Ministry of Education as an "Excellence in Teaching & Learning University" from 2006 to 2014

提供學生多元化之課程學習選擇，進而發展多元面向之就業能力 Offering diversified and professional curricula



境外生學士班/研究所入學管道

Admissions for Overseas Chinese & International Students



華梵大學境外生入學招生管道 Admissions for Overseas Chinese and International Students



**大陸地區學生申請至我校短期研修方式**  
Mainland Chinese Students: Non-degree Studies

- 一、學生應向原屬學校提出赴我校短期研修申請，經原屬學校同意，將推薦學生名單及申請資料送我校審核通過後，寄發邀請函及研修許可通知書，並協助辦理研修生來臺入出境許可證申請及相關事宜。
- 二、研修生申請資料如下：
  - 1.大陸地區人民入出臺灣地區申請書。
  - 2.華梵大學大陸地區研修生申請書。
  - 3.推薦函。
  - 4.在學證明。
  - 5.歷年成績單。
  - 6.自傳及研修計畫。
  - 7.公立醫院體檢表。
- 三、研修生在我校研究或修課，為全職學生，不獲取學位，研修期間以一學期或一學年為原則，研修結束由我校發給學習證明。
- 四、研修費用依兩校協議收取。



## 獎助學金與工讀 Scholarships & Financial Aid

讓你具備未來必要的  
目標行動力與職場競爭力



### ■ 內容

<p><b>風信子卓越菁英獎學金</b> Undergraduate Academic Scholarshisp</p>	<p>凡僑生、外籍生、陸生就讀大學部，學業成績達到各班前30%，均可領取風信子卓越菁英獎學金。 卓越獎學金：各班第一名發放5萬元。 菁英獎學金：分三級。 第一級：各班前5%獎學金2萬元，第二級：各班前6%~15%獎學金1萬元，第三級：各班前16%~30%獎學金5千元。 ■ Overseas Chinese, mainland Chinese, and international students with good academic performance (top 30%) can be awarded from NT\$ 5,000 up to NT\$50,000.</p>
<p><b>外國學生獎助學金</b> Financial Aid for International Graduate Students</p>	<p>碩博士班研究生每學年提供5名，每名10萬元，分二學期發放。 ■ NT\$100,000 for 5 graduate students per academic year (NT\$50,000 per semester).</p>
<p><b>清寒僑生助學金</b> Financial Aid for Overseas Chinese Students</p>	<p>依教育部核定各校助學金額，凡提出清寒證明之僑生可提出申請，每名1年3萬6千元。 ■ Overseas Chinese students with financial difficulties can be awarded NT\$36,000/person/year.</p>
<p><b>校內工讀助學金</b> Student Employment Financial Aid</p>	<p>凡僑生或外籍生皆可申請校內工讀，舉凡教師研究計畫助理、教學助理、服務學習助理、一般工讀。 ■ Overseas Chinese and International students can apply for various on-campus part-time jobs.</p>
<p><b>急難慰問金</b> Emergency Financial Aid</p>	<p>凡家庭或學生突然遭受重大變故致經濟上有困難者，依學生情況核發新台幣1萬至5萬元。 ■ Students with emergent financial problems can apply for this aid from NT\$10,000 up to NT\$50,000 depending on financial difficulties.</p>

## 學習及住宿生活費 Tuition & Expenses

培育具備淑世利他之品格  
與專業濟世能力之人才



### ■ 內容

項目	美金(USD)	人民幣(RMB)	馬幣(RM)	港幣(HKD)	備註
學雜費 Tuition	匯率 Exchange rate 1:31	匯率 Exchange rate 1:5	匯率 Exchange rate 1:8	匯率 Exchange rate 1:4	費用適用於大學部及研究所全部系所之學生。  This tuition applies to all undergraduate and graduate students.
	約 1,450元 ~ 1,690元/學期  Approximately \$1,450-1,690/ semester	約 9,000元 ~ 10,500元/學期  Approximately \$9,000-10,500/ semester	約 5,625元 ~ 6,560元/學期  Approximately \$5,625-6,560/ semester	約 11,250元 ~ 13,125元/學期  Approximately \$11,250-13,125/ semester	
住宿費 Room & Board	約 285元/學期  Approximately \$285/ semester	約 1,800元/學期  Approximately \$1,800/ semester	約 1,125元/學期  Approximately \$1,125/ semester	約 2,250元/學期  Approximately \$2,250/ semester	<ol style="list-style-type: none"> <li>共18週，含水電，網路，全天候熱水，交誼廳，簡易廚房。以上免費使用。</li> <li>冷暖氣空調以寢室為單位用儲值卡加值方式使用。</li> <li>宿舍區上課日白天自由進出（異性除外）晚間刷卡進出，假日全天刷卡進出。</li> <li>宿舍管理員全天值班，配置滅火、監視及斷電緊急備援系統。</li> </ol>
生活費 Personal Expenses	約 200元/月  Approximately \$200/ month	約 1,200元/月  Approximately \$1,200/ month	約 750元/月  Approximately \$750/ month	約 1,500元/月  Approximately \$1,500/ month	<ol style="list-style-type: none"> <li>18 weeks of stay, free wi-fi provided.</li> <li>sharing air-conditioning charges with roommates.</li> <li>security entry at night and during weekend &amp; holidays.</li> </ol>





# 工程暨管理學院 College of Engineering and Management

機電工程學系  
Department of Mechatronic  
Engineering

電子工程學系  
Department of Electronic  
Engineering

工業工程與經營資訊學系  
Department of Industrial Engineering  
and Management Information

資訊管理學系  
Department of Information  
Management



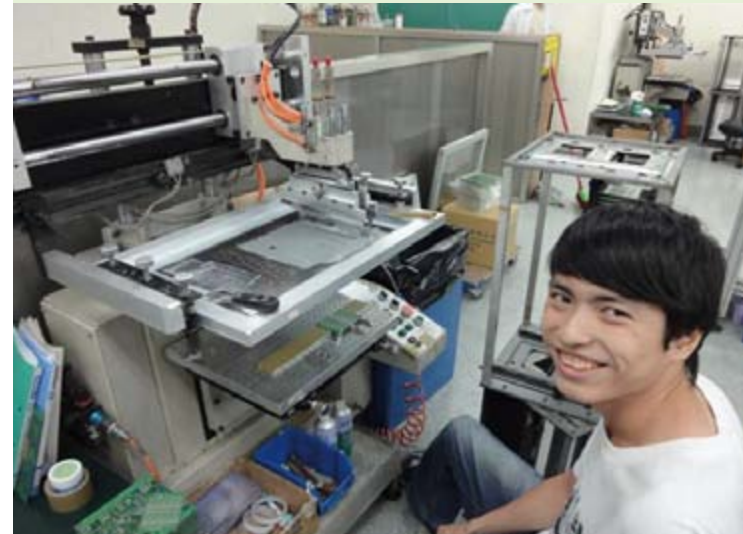
本系以發展「光機電系統整合」產業創新性及「尖端工程技術」前瞻性為目標，培養實務應用科技人才，因應國際工業4.0趨勢，及機器人、精密機械、光電、電動車、生醫、與綠能等高科技產業之發展需求。

本系教授國際觀與研發力豐富，課程設計主導整合實作能力養成，教學方式要求理論與實作融合，強調產業連結主題學習，培養學生工程實務能力，安排學生校外實習，拓展海外實習資源，激勵學生學習動機。



機電工程學系  
Department of Mechatronic Engineering





本系為強化學生專業能力，積極推動證照輔導課程與實作學習課程，並定期舉辦學術研討會議、工管專題發表 / 成果展，藉由實際實驗儀器設備操作，培養學生實作能力。

本系為提升學生「職涯規劃」、「就業觀念」及「工作實務」方面的知識與技能，時常舉辦各種企業參訪、校外實習與產學合作計畫，使所學能與產業實務經驗接軌，達到產學並用的技能境界。



## 工業工程與經營資訊學系

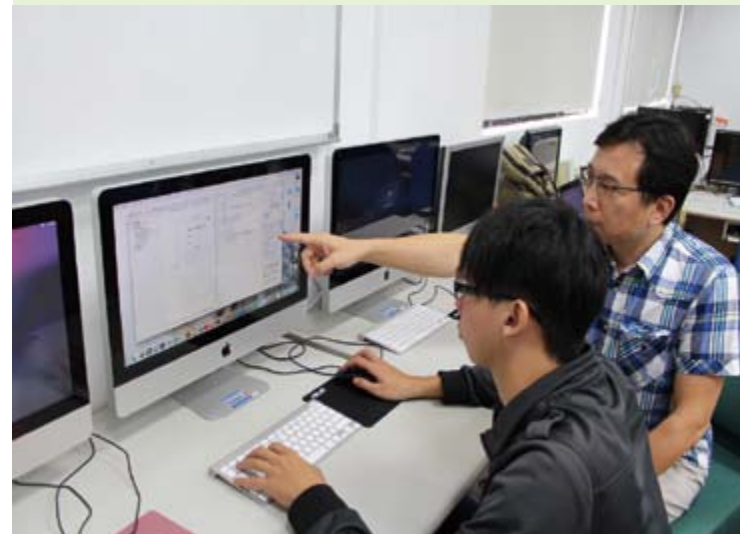
Department of Industrial Engineering and Management Information

本系為一門整合工程、管理及資訊之學系，旨在培養具有專業才能、人文關懷、創新思維及宏觀視野之現代化工業工程與管理人才為目標。師資結構優良，教師均為國內外著名大學博士。本系具有五大特色：「健全課程設計」、「整合理論與實務」、「引導創新研究」、「建立教學品保」、「培育人文素養」，已達實務與理論結合的優質化教學，強化學生未來就業或升學之競爭力。

## 工業工程與經營資訊學系

Department of Industrial Engineering and Management Information





本系以人文、科技並重，除了注重資訊專業技術的培養外，更重經濟、社會、管理等宏觀人文思想，基於同學能在求學階段就有實務應用體驗，以實務課程、校外參觀實習、專案合作之方式，期結合外界實務專家與資源，增加同學之實務經驗，為未來進入職場先做熱身動作，增加就業能力。

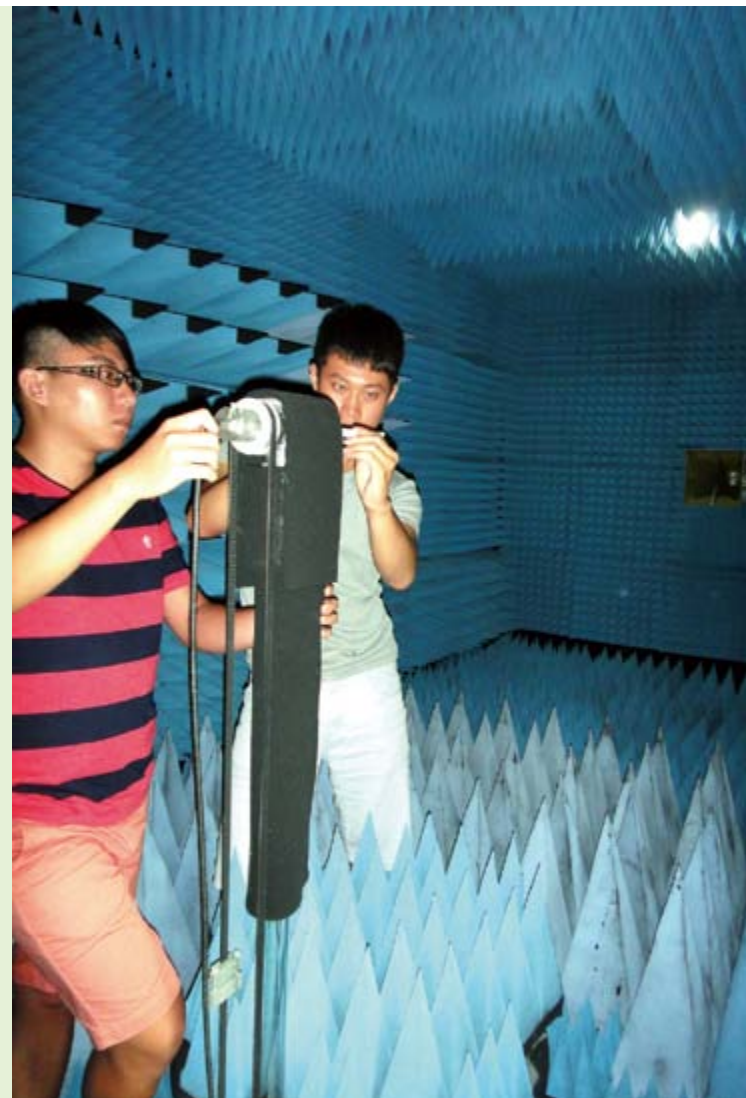
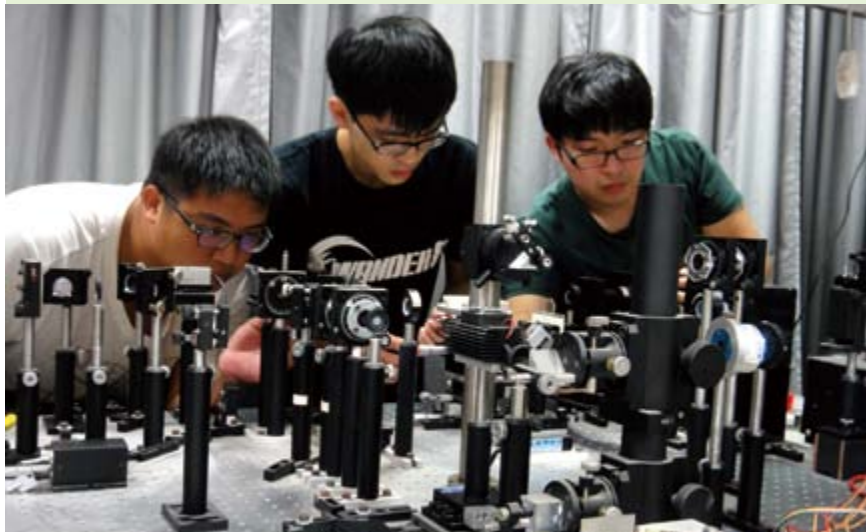
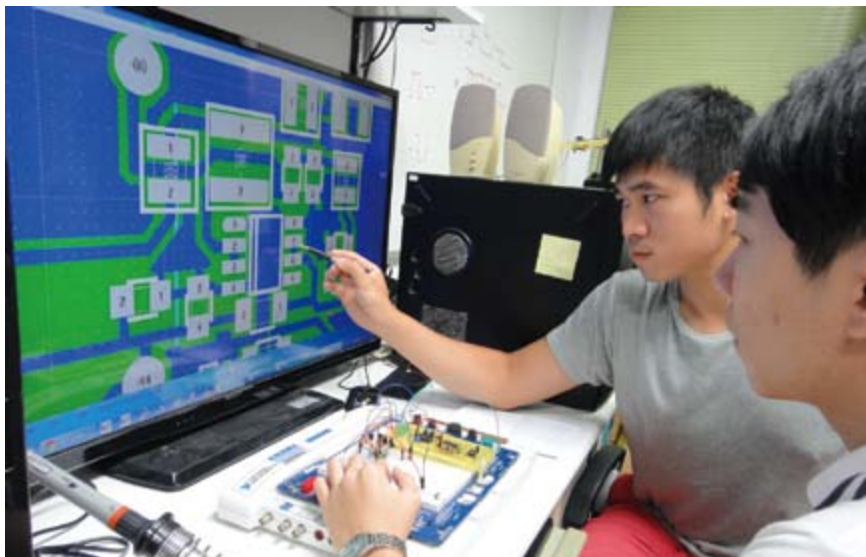
雲端與行動應用學程：培養同學具備雲端計算與行動裝置技術領域相關知識，並以雲端、行動服務與多媒體設計應用作為課程規劃與發展之方向。經由本學程提供相關的課程，能使同學對雲端計算與行動裝置技術在企業應用有通盤的瞭解，藉以使同學能夠從事雲端及行動環境的規劃、應用與研發。

資通安全學程：訓練學生從組織面、系統面及產品面來探討資訊安全，以資訊管理導向為主軸，將資安需求併入資訊系統的設計過程中，從導入、建置、評估與稽核面，來建置資訊安全政策、資訊安全管理與資訊安全機制。

商業智慧學程：訓練學生完整之商業智慧概念與決策技巧、強化資料分析、資料探勘與統計軟體的應用能力，並配合企業E化之需求，如ERP、CRM、SCM、電子商務整合與管理，來增加企業競爭優勢，達成企業的目標與永續經營。







本系主要培養全球重點科技產業所需之電子、電機、資訊、光電、生醫、材料、通訊、機構設計與工業設計等跨領域的高階「智慧型電子整合應用」人才。

本系教授研究與教學能量充沛，學生生活及學習輔導完善，課程設計以專題為導向，學習跨領域整合與務實致用技術，著重產學協力、產業合作、競賽培訓、境外學習或校外實習等職場適應力、競爭力與國際移動力的強化。



**電子工程學系**  
Department of Electronic Engineering

# 文學院

## College of Liberal Arts

**東方人文思想研究所**  
Graduate Institute of Asian Humanities

**中國文學系**  
Department of Chinese Literature

**外國語文學系**  
Department of Foreign Languages  
and Literature

**哲學系**  
Department of Philosophy





本系秉持「覺之教育」的創校理念，以及「生命實踐」的設系理念，呈顯教學活動的根本特色為「有體有用」之全人教育：一方面重視生命主體之安立，另一方面強化專業技能之研習，是本未齊彰之完整生命學架構。

在課程設計上，將設系理念灌注於中華學術體系之五大領域（總類、義理、文藝、考據及經世），並有「學術研究」、「文教事業」與「應用文創」三面向之分流設計。除此之外，詩詞吟唱、劇本寫作、中華花藝、書法，以及文學治療學、審美治療學等是本系極具特色之文創課程。





#### 建立勞思光思想研究重鎮

設立勞思光思想研究中心，以此中心做為全球研究勞思光思想重要基地，在研究所課程以文化哲學作為傳承勞思光思想之研究主軸。

#### 彈性學分培養學生自主學習

降低必修學分，以更彈性的學分設計讓學得以規畫自己的學習生涯，以學生自主學習為課程中心，以學生所需、學生所用為考量，進行教育翻轉。



#### 哲學文創建立哲學實務推廣

把哲學結合文化創意以利於哲學之應用與推廣，開發哲學桌遊和哲學活動企劃與影像製作等實務應用，讓哲學理念以文創形式學以致用。

八大學程開拓學生哲學專業華梵哲學首創八大學程培養學生哲學第二專長，以因應社會實務導向，讓學生可以理論和實務兼顧。



# 外

Department of Foreign Languages and Literature

國語文學系



## 留學經驗談 · 英倫剪影



以英美文學 (literatures)、第一外語 (亦即English) 和第二外語 (second foreign languages) 為主，著重專業英語文訓練、第二外語課程、和英美文學與西洋文化知識之養成，希望能培養學生未來在升學上或就業上的競爭力；同時因應社會需求與國際趨勢，提供多元化之選修課程，與國際遊學課程讓學生日後能在升學及就業領域更具競爭力。

大學部是以培養英美文學與西洋文化、語言學等相關領域的人才為目標，並增進人文素養的提升，讓學生畢業後在升學上或就業上有完善接軌。

碩士班則是以培育整體英語文能力，深化英美文學與相關領域之教育及培養數位化英語教學之設計、實施、評鑑與相關研究人才為目標。

## 外國語文學系

Department of Foreign Languages and Literature



## 外國語文學系

Department of Foreign Languages and Literature





# 藝術設計學院 College of Arts and Design

建築學系  
Department of Architecture

工業設計學系  
Department of Industrial Design

美術與文創學系  
Department of Fine Arts and  
Culture Creative Design

環境與防災設計學系  
Department of Eniveronmental  
and Hazards-Resistant Design

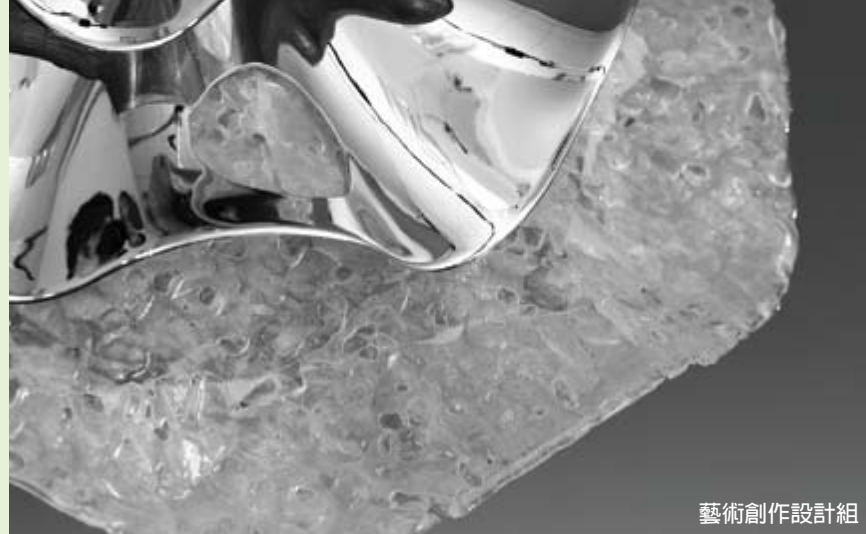
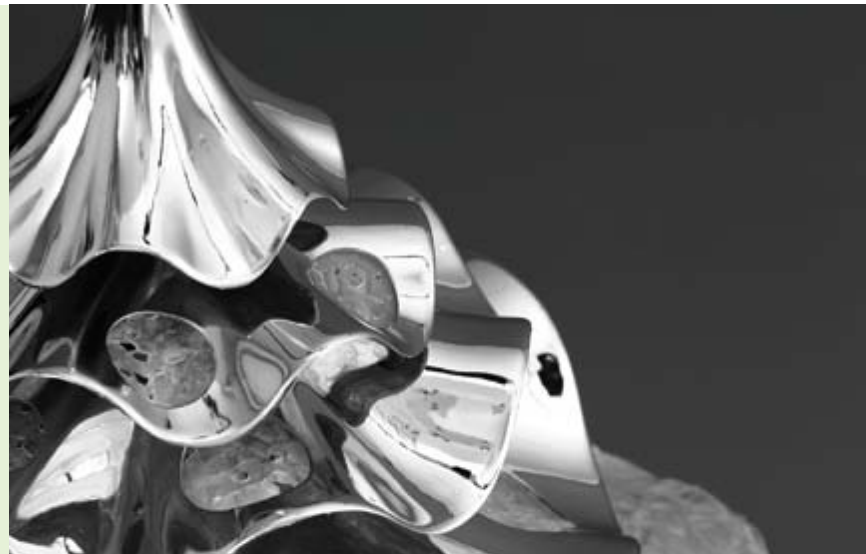
「以漢傳佛教研究為主，儒佛交涉研究為輔」。肩負深刻歷史使命與人文關懷而成立之跨系所、跨領域之綜合型人文科學研究所；設有碩士班、碩士在職專班及博士班。

特設天台學典藏中心，收集典藏各種語文之天台學原典、文獻及參考書籍，推動天台學研究，重視國際研究交流，每兩年邀請國際一流學者來台舉辦國際學術研討會，致力成為國際漢傳佛教研究之學術重鎮。



東方人文思想研究所  
Graduate Institute of Asian Humanities





### 交通工具設計組 Transportation Design

交通工具組為全國唯一的汽車造型設計專業課程，聘有具國際車廠資深汽車造型設計師的高階經理人擔任專任教師，課程重視設計實作之訓練；並與日本日產汽車北京設計中心、納智捷汽車、蓋亞汽車、光陽機車進行多項產學合作案，更提供學生到國際車廠設計中心實習，擴展其國際性的設計視野。

本系採用專業領域分組授課訓練，分為產品設計組〈生活科技產品設計、時尚商品設計、藝術創作設計三種專業領域〉與交通工具設計組。本系重視實學、實作之實務訓練，及國際化視野之養成。



## 工業設計學系 Department of Industrial Design

### 生活科技產品設計組 Technology Product Design

生活科技組以消費性電子產品、通訊產品、資訊產品、家用電器為主的專業設計，課程主要以創新產品規劃設計與數位互動介面之學習與應用。

### 時尚商品設計組 Fashion Product Design

時尚商品設計組以時尚前端的學習，以品味培養的設計、以材料質感為講究的習慣、蘊育未來時尚精品設計師。

### 藝術創作設計組 Applied Art Design

藝術創作組以人類生活的精華為內涵，體現文化藝術於生活中的運行、繼以器物圖騰、符號之意涵與隱喻的講授與揭露、淺移默化學生應用材料特性之實作，達到獨立形式的表達與創造。





美術創作組  
Fine Arts

美術創作組課程涵蓋理論與實作，教師鼓勵學生嘗試各種媒材，以創造出獨特的藝術語彙，同時輔以藝術理論，數位設計的教學，以培養學生的創作、行政、策展能力。

本系分為美術創作組與文創設計組、美術創作組旨在培養當代藝術創作與藝術行政人才；文創設計組則培養創意設計與企劃人才。本系教師陣容堅強，師資來源包含學術界與業界，教師留學背景橫跨中、英、美、法、西、義，學生在思想、創作表現上均可以獲得多元的刺激。



# 美術與文創學系

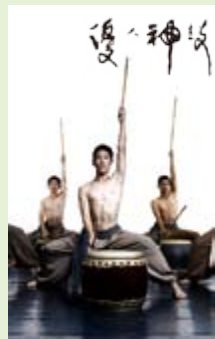
Department of Fine Arts and Culture Creative Design



文創設計組  
Culture Creative Design

文創設計組課程包含藝術、設計、行銷三種跨領域之能力。本組將強化學生的藝術內涵以提升創造力及美感品味，同時透過造型、數位藝術的學習、培養學生的設計、企劃及行銷能力。

本系於104學年增加表演藝術人才培育課程，由優人神鼓藝術總監劉若瑀教授負責規劃，期能融會肢體、影音、設計等多元美的元素，彰顯傳統美術與當代創作之多元表現。



# 美術與文創學系

Department of Fine Arts and Culture Creative Design





本系分為環境防災與環境設計組，整合大地工程、土木保持、景觀及生態規劃設計之相關領域，期望透過多元化的課程內容，使本系學生具有水土防災工程技術，景觀與生態規劃設計專業之知識與技能。



## 環境與防災設計學系

Department of Environmental and Hazards-Resistant Design

### 環境防災組 Environment Hazards-Resistant

環境防災組主要學習大地工程與水土保持專業，畢業可於土木、水利及水土保持領域繼續深造，擔任公職或任職於私人工程顧問公司。

### 環境設計組 Environment Design

環境設計組主要學習景觀與生態規劃設計。畢業可於景觀、建築設計領域繼續深造，擔任公職或任職於工程顧問公司，從事繪圖、規劃及設計工作。

## 環境與防災設計學系

Department of Environmental and Hazards-Resistant Design





## 建築學系

Department of Architecture

本系發展以「地域建築與永續環境」、「城鄉規劃與營造」、「文化保存與舊建築活化」等相關建築設計、人文、與工程整合實務學習，亦透過「海外及國際實務見習」課程，跨足兩岸等亞太地區，進行實作與參觀，以成為華人世界藉由「公共空間設計」、「室內設計」、「空間設計」、「建築文創」、「地域建築」、「文化資產活化」、「社區營照」等整合，以推動空間魅力改造的領航者！畢業生可以從事這些領域相關工作或深造。



## 佛教學系

Department of Buddhist Studies

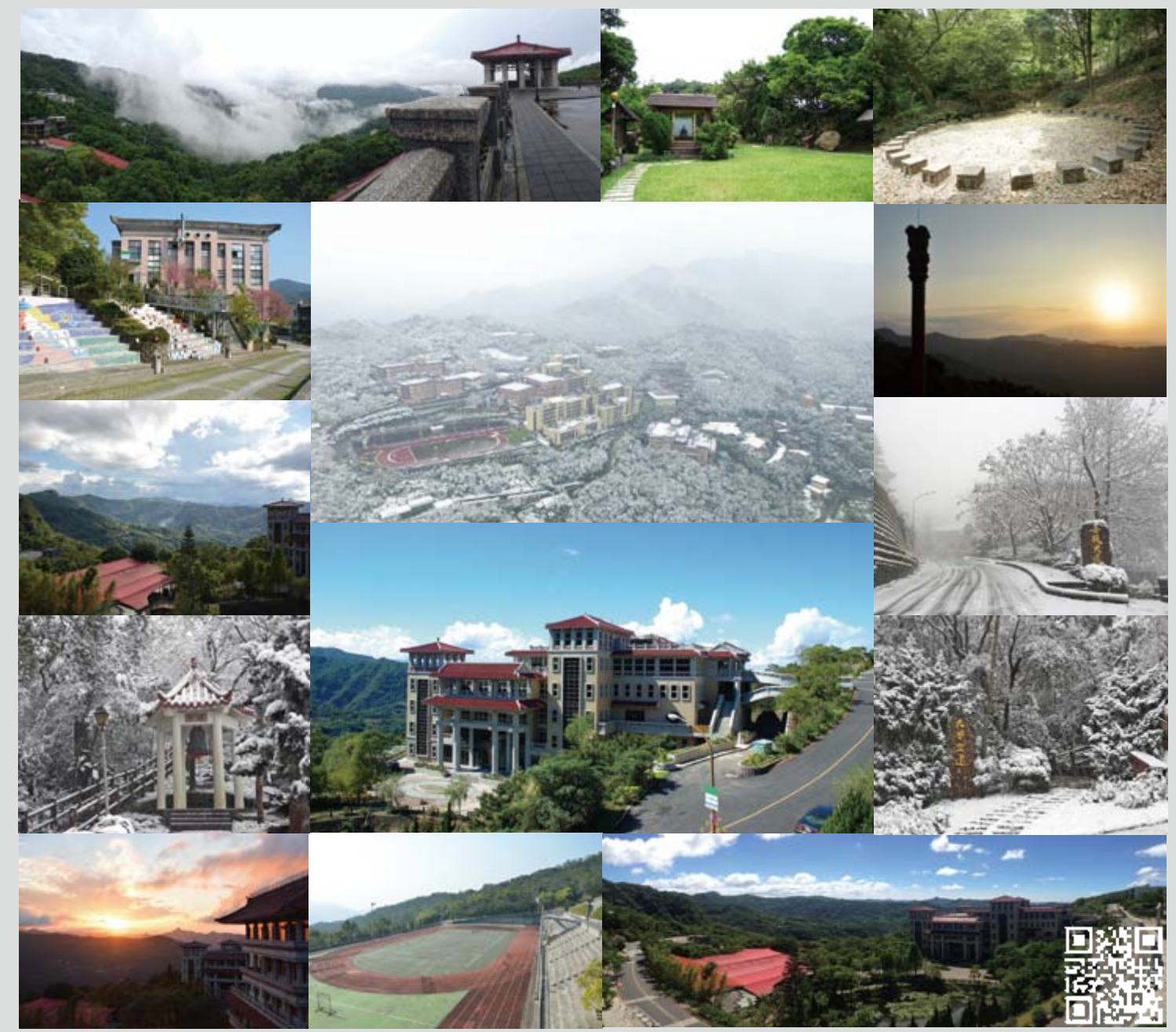
本系課程以「佛教史」及「漢傳佛教」為基礎，以「天台學」為特色，注重經典的理解與實踐，如《法華經》、《華嚴經》、《楞嚴經》、《禪學》、《戒學》。本系更開設「佛教生死學」(含安寧療護)、「佛教藝文」、「寺院管理」等跨領域與產學合作課程，培育具有現代多元能力的專業宗教人才。





■ 讓我們一起真正享受探索知識的喜悅吧！大學生是自由的，也是自律的。  
 為自己讀書，為理想奮鬥，華梵就是我們啟航的基地。

-校長 高柏園



No. 1, Huafan Rd. Shihding Dist., New Taipei City 223, Taiwan R.O.C  
 Tel: +886-2-26632102 Fax: +886-2-26633763  
 22301 新北市石碇區華梵路一號 電話：+886-2-26632102 傳真：+886-2-26633763

